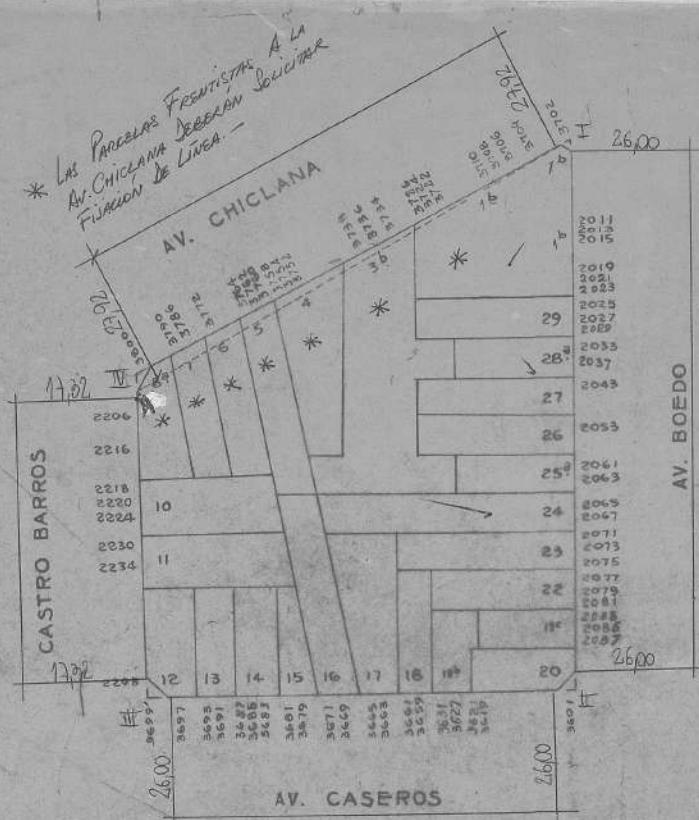


7



I-II = 121,41 III-IV = 67,34
 II-III = 94,96 IV-V = 4,06
 III-IV = 71,40
 IV-I = 109,17

~~Sup = 9257,30 m²~~

[Signature]
 Estación H. P. ...

10 ENE 2000

Sobre rasado
 Sup = 9257,30 m²
 Vale
 27 FEB 2000

DEL CATASTRO

NOMENCLATURA PARCELARIA

C1 S.38 M.219

RELEVAMIENTO: I-340
 OPERADOR JINAKIS
 CONTRALOR MORALES
 Y B: G. D. ...

CONSERVACION:

3. CAP. 201363 L. 358
 SUB. DE LA PARC. 193. EN 1954
 185. PLANO N. 77

6. NOTA 1/26.195 D.C. 59 - ENLACE
 DE LAS PARC. 1, 31 EN 19
 PLANO CAP. ED. 538. 68
 M. S. I. ...

7. CAP. 1910 - DEFOC / 34
 UNIFICACION DE LAS PARC.
 12, 2, 3, 30, 31 - RET. 12
 PLANO M. 2484 96
 S.C. III - 87

Decreto 2220-70 - Rectificación
 línea Av Chiclana según plano
 354-C-59
 M.R. 17-VI-70