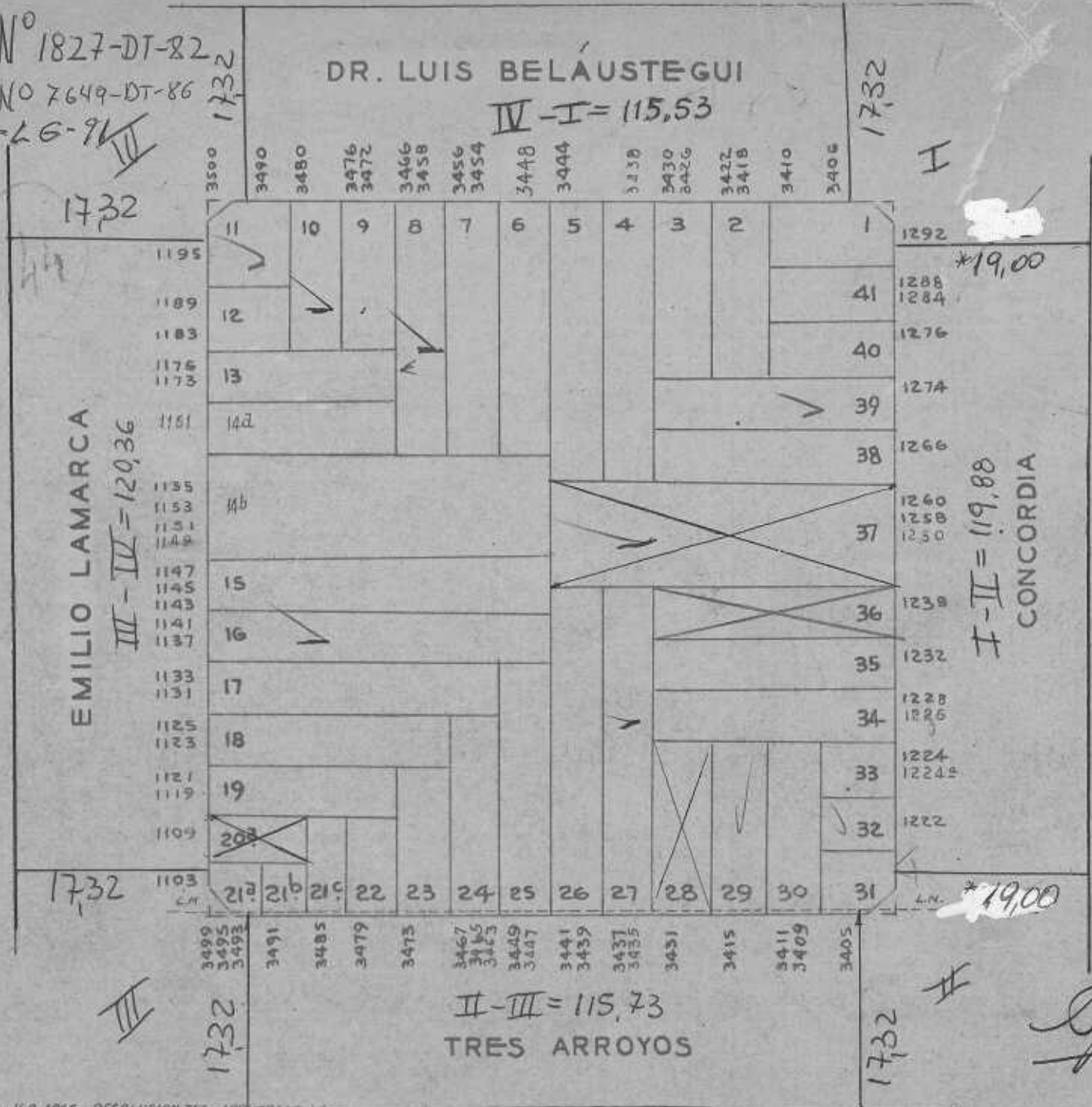




Nota N° 1827-DT-82
 Nota N° 7649-DT-86
 88-LG-91

DR. LUIS BELAUSTEGUI

IV - I = 115,53



1732

1732

1732

1732

EMILIO LAMARCA
 III - IV = 120,36

II - III = 115,73
 TRES ARROYOS

I

II - II = 119,88
 CONCORDIA

19,00

19,00

DIRECCIÓN DEL CATASTRO

NOMENCLATURA PARCELARIA

C.15 S.79 M.103

RELEVAMIENTO: X-339
 OPERADOR: TEALDI
 CONTRALOR: MORALES
 Y: B. G. P. terdeny

CONSERVACIÓN:
 4. NOTA 118409 - DE 907
 FRANCQUINETTU DE LA PERE...
 14 EN 162 y 165 PLANO H.000-57
 G. 9 y 908

SUP: 13.879,18m²

*S/BOERADO ANCHO CALLE CONCORDIA
 "1990 vale"

11 JUL 2003

D.O.C. y V.P. 1985 - RESOLUCION 717 - 1985
 RECTIFICACION DE LINEA DE LA CALLE TRES ARROYOS, DE EMILIO LAMARCA A CONCORDIA - PLANO 250-C-65.
 H.N.L. 29.05.

Las parcelas frentistas a TRES ARROYOS deben solicitar LINEA MUNICIPAL